



MESH & SCREEN
TECHNOLOGY



BESUCHEN SIE UNS AM 26. + 27. FEBRUAR 2025
LOPEC Messe München | Halle B0 | Stand 416

V-SCREEN NEXT – DAS STÄRKSTE GEWEBE DER WELT FÜR LEITFÄHIGE PASTEN UND FARBEN!

Hervorragende physikalische Eigenschaften

- | 2-fach höhere Zugfestigkeit als herkömmliche Edelstahlgewebe
- | exzellente Rückstellelastizität

Super feine Fäden bis 20 µm

- | feinste Struktur-Auflösungen | dünnster homogener Pastenauftrag
- | große, offene Siebfläche | optimales Pastenauslösevermögen

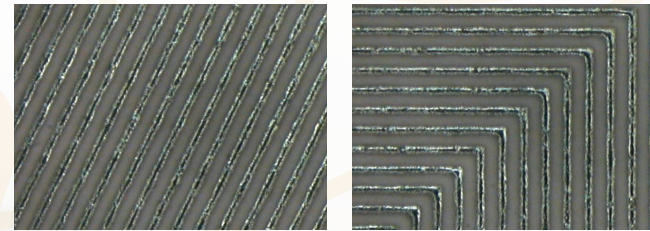
Drucken ohne Verzug

- | hohe Siebspannungen für exzellente Dimensionsstabilität über die gesamte Druckauflage

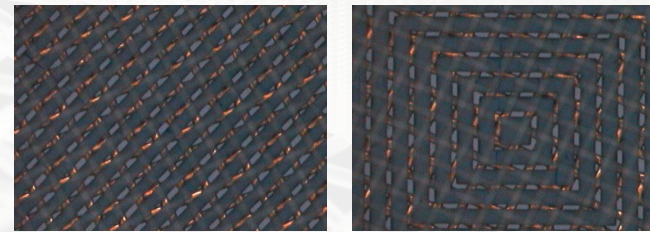
Vorteile in der Belichtung

- | höhere Lichttransparenz | geringere Lichtreflexion
- | schärfste Druckkanten | höchste Struktur-Auflösungen

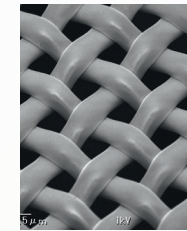
V-SCREEN NEXT – IHR GEWEBE, IDEAL FÜR DRUCKAUFGABEN IN DER GEDRUCKTEN ELEKTRONIK.



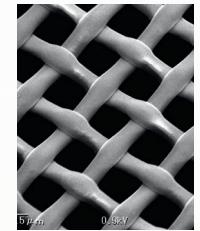
FEINST-LINIEN DRUCK: Linie / Abstand: 20 µm / 40 µm
| Paste: Silber Paste für LTCC (300 Ps-sek.)



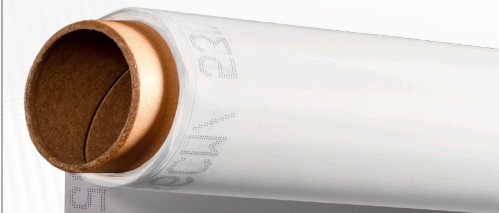
STRUKTURAUFLÖSUNG IM SIEB:
| Gewebe V-Screen NEXT VN 165-020 | EOM 10 µm



Polyester Gewebe
aL 165-027



V-Screen NEXT
VN 165-020



Unser Qualitätsmanagement-System ist zertifiziert nach ISO 9001:2015

PVF Mesh & Screen Technology GmbH | Adalbert-Stifter-Weg 30 | 85570 Markt Schwaben | T +49 8121 4784-0 | E info@pvfgmbh.de | I www.pvfgmbh.de



MADE BY
NBC