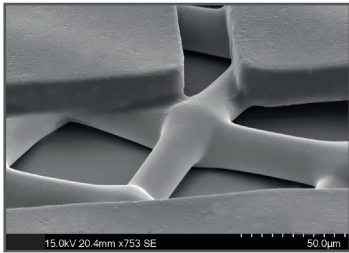


MICRON® COMBI-SIEB

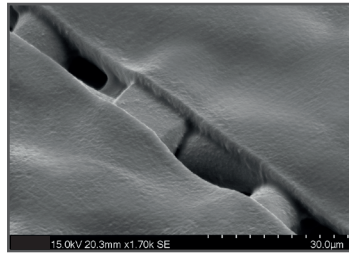
MICRON® Combi-Siebe, speziell entwickelt für höchste Anforderungen im Präzisionsdruck! Feinste Edelmetallgewebe, gewoben aus 19µm, 18µm, 16µm, 15µm und 13µm Fäden, erfordern eine spezielle Verarbeitung. Das feine Edelmetallgewebe wird von einem Trägergewebe (meist Polyester) gehalten. Somit wird das MICRON® Combi-Sieb mit minimalen Strukturen ($\leq 50\mu\text{m}$) höchsten Anforderungen im technischen Präzisionsdruck gerecht. Die Siebspannung und die Passgenauigkeit bleiben bei mehr als 35.000 Druckauflagen konstant.

MICRON® - DAS COMBI-SIEB FÜR PERFEKTIONISTEN

- ▶ Sehr geringer Spannungsverlust
- ▶ Höchste Passgenauigkeit bis zu 25 µm
- ▶ Überdurchschnittlich hohe Lebensdauer
- ▶ Hervorragendes Pastenauslösevermögen
- ▶ Erhöhung des elastischen Bereichs
- ▶ Feinste Linien und Strukturen $\leq 50\ \mu\text{m}$ bis zu 20 µm



400-018 Spezialgewebe - 20µm Linienbreite

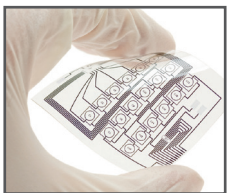


730-013 Edelmetallgewebe - 10 µm Linienbreite

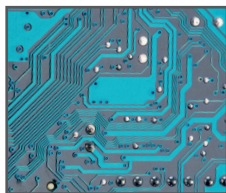
Ihr Mehrwert - erhebliche Kosteneinsparungen!

- ▶ Äußerst hohe Lebensdauer
- ▶ Sehr hohes Pasteneinsparungspotenzial
- ▶ Preisvorteil beim Kauf feiner Gewebe

ANWENDUNGSBEREICHE



Antennen / Sensorik



Mikroelektronik



Solarzellenmetallisierung

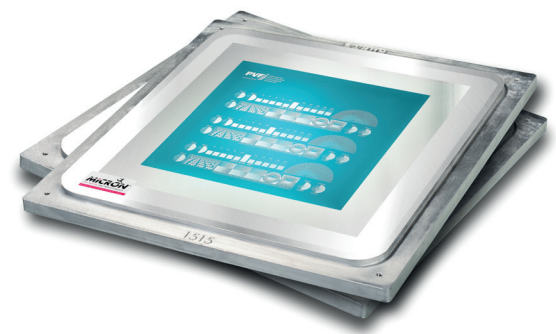


Edelmetallgewebe,
Polyestergewebe oder
V-Screen

Polyestergewebe



Siebdruckrahmen



Perfekt für extrem
anspruchsvolle Drucke!

KONTAKTINFORMATION

PVF Mesh & Screen Technology GmbH · Oskar-von-Miller-Ring 24 · 85464 Neufinsing · Germany

☎ +49 (0) 8121 4784-0

@ info@pvfgmbh.de ⓘ www.pvfgmbh.de

Unser Qualitätsmanagement-System ist zertifiziert nach ISO 9001:2008

