

α-SERIE - HOCHMODUL-POLYESTERGEWEBE FÜR HÖCHSTEN QUALITÄTSANSPRUCH IM SIEBDRUCK

Die α-Serie ist ein Hochleistungsgewebe, das sowohl dem Sieb- und Schablonenhersteller, als auch dem Endverbraucher die Lösung für anspruchsvollste und qualitativ hochwertigste Druckresultate in höchster Auflage bietet. Die PVF verfügt über ein sehr breites Produktportfolio, darunter auch das feinste Polyestergewebe der Welt (Spezifikationen auf den nächsten Seiten).

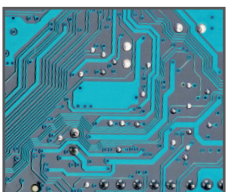
DIE VORTEILE DER α-SERIE

- ▶ Verbesserter Farbfluss & höhere Reissfestigkeit
- ▶ Erweiterter Belichtungsspielraum
- ▶ Homogene Farbschichten
- ▶ Verbesserte Dimensionsstabilität
- ▶ Garantierte Spitzenqualität - Webfehlermarkierung
- ▶ Sehr gute Reproduzierbarkeit im Druck sowie der Spannwerte
- ▶ Hochwertige Druckresultate und streifenfreier Druck
- ▶ Haftungsoptimierte Oberflächenbehandlung
- ▶ Einhaltung engster Farbtoleranzen
- ▶ Sehr gute antistatische Eigenschaften
- ▶ Höhere Spannung - verbesserte Passergenauigkeit
- ▶ Sicherung gleichmäßiger elektrischer Leitfähigkeitswerte
- ▶ Verlängerte Lebensdauer der Druckform
- ▶ Höhere Druckgeschwindigkeit durch minimalen Spannungsabfall
- ▶ Präzise und konstante Wiedergabe feiner und feinsten Strukturen



ANWENDUNGSBEREICHE

Mit ihrer großen Auswahl an unterschiedlichen Gewebetypen deckt die α-Serie eine Vielzahl von Anwendungsbereichen ab.



Elektronikindustrie



Automobilindustrie



Glasindustrie



Solarzellenindustrie



Grafische Industrie

α-SERIE DER FIRMA PVF GMBH

PRODUKTPORTFOLIO & SPEZIFIKATIONEN

Produkt	Fadenzahl Kette / Schuss cm	Fadendurch- messer µm	Bindung	Gewebedicke µm	Maschenöffnung µm	Offene Fläche %	Theor. Farbvol. cm ³ / m ²
α-L-200-024/508PW	200 / 200	24	1:1	36 ± 2	24	23	8.3
α-L-200-027/508TW	200 / 200	27	2:2	50 ± 3	22	19	9.7
α-L-180-027/460PW	180 / 180	27	1:1	41 ± 2	24	19	7.7
α-L-180-030/460TW	180 / 180	30	2:2	55 ± 3	23	17	9.5
α-L-165-027/420PW	165 / 165	27	1:1	40 ± 2	30	25	9.8
α-L-165-030/420PW	165 / 165	30	1:1	45 ± 2	25	18	8.0
α-UX165-033/420TW	165 / 165	33	2:2	60 ± 3	24	16	9.4
α-L-150-027/380PW	150 / 150	27	1:1	40 ± 2	38	32	12.9
α-L-150-030/380PW	150 / 150	30	1:1	45 ± 2	33	24	11.0
α-UX150-033/380PW	150 / 150	33	1:1	48 ± 2	27	16	7.8
α-UX150-035/380TW	150 / 150	35	2:2	64 ± 3	30	20	12.9
α-L-140-027/355PW	140 / 140	27	1:1	40 ± 2	44	38	15.1
α-L-140-030/355PW	140 / 140	30	1:1	45 ± 2	39	30	13.4
α-UX140-035/355PW	140 / 140	35	1:1	53 ± 2	32	19	10.3
α-UX140-035/355TW	140 / 140	35	2:1	61 ± 3	34	23	13.8
α-L-130-027/330PW	130 / 130	27	1:1	40 ± 2	49	42	16.6
α-L-130-030/330PW	130 / 130	30	1:1	45 ± 2	44	33	15.1
α-UX130-035/330PW	130 / 130	35	1:1	53 ± 2	38	24	12.9
α-L-124-027/315PW	124 / 124	27	1:1	40 ± 2	54	45	17.9
α-L-124-030/315PW	124 / 124	30	1:1	45 ± 2	49	37	16.6
α-L-120-030/305PW	120 / 120	30	1:1	46 ± 2	53	41	18.6
α-UX120-033/305PW	120 / 120	33	1:1	50 ± 2	47	32	15.9
α-UX120-035/305PW	120 / 120	35	1:1	53 ± 2	45	29	15.5
α-UX120-040/305PW	120 / 120	40	1:1	62 ± 2	37	19	11.8
α-UX110-035/280PW	110 / 110	35	1:1	53 ± 2	53	34	18.1
α-UX106-040/270PW	106 / 106	40	1:1	60 ± 2	49	27	16.3
α-UX100-035/255PW	100 / 100	35	1:1	53 ± 2	64	41	21.9
α-UX100-040/255PW	100 / 100	40	1:1	60 ± 2	56	32	19.0
EX*100-048/255PW	100 / 100	48	1:1	76 ± 2	45	20	15.5
α-UX90-040/230PW	90 / 90	40	1:1	60 ± 2	67	37	22.1
α-UX90-045/230PW	90 / 90	45	1:1	68 ± 2	60	30	20.1
EX*90-048/230PW	90 / 90	48	1:1	75 ± 2	58	26	19.8
EX*90-055/230TW	90 / 90	55	2:1	91 ± 4	54	23	20.8
EX*90-071/230TW	90 / 90	71	3:1	139 ± 10	38	11	15.7
α-UX90-033/230PW	90 / 90	33	1:1	57 ± 3	40	13	7.5
α-UX79-045/200PW	79 / 79	45	1:1	68 ± 2	81	41	27.7
EX*79-048/200PW	79 / 79	48	1:1	75 ± 2	75	35	26.2
EX*79-055/200PW	79 / 79	55	1:1	88 ± 4	69	30	26.0

* kein Standard, verfügbar auf Anfrage

PRODUKTPORTFOLIO & SPEZIFIKATIONEN

Produkt	Fadenzahl Kette / Schuss cm	Fadendurch- messer µm	Bindung	Gewebedicke µm	Maschenöffnung µm	Offene Fläche %	Theor. Farbvol. cm ³ / m ²
α-UX71-045/180PW	71 / 71	45	1:1	70 ± 2	95	45	31.7
EX*71-048/180PW	71 / 71	48	1:1	76 ± 2	91	42	31.6
EX*71-055/180PW	71 / 71	55	1:1	88 ± 4	85	36	31.9
EX*71-063/180PW	71 / 71	63	1:1	98 ± 5	71	25	24.8
EX*63-048/160PW	63 / 63	48	1:1	80 ± 4	110	48	38.4
EX*63-063/160PW	63 / 63	63	1:1	105 ± 5	93	34	36.0
EX*63-071/160PW	63 / 63	71	1:1	116 ± 6	79	25	28.7
α-UX59-045/150PW	59 / 59	45	1:1	72 ± 2	124	54	38.6
EX*59-048/150PW	59 / 59	48	1:1	76 ± 2	120	50	38.2
EX*59-055/150PW	59 / 59	55	1:1	88 ± 4	114	45	39.9
EX*59-063/150PW	59 / 59	63	1:1	105 ± 5	104	38	39.9
EX*59-071/150PW	59 / 59	71	1:1	116 ± 6	91	29	33.5
EX*55-063/140PW	55 / 55	63	1:1	105 ± 5	116	41	43.2
EX*55-080/140PW	55 / 55	80	1:1	140 ± 7	97	29	40.0
α-UX53-045/135PW	53 / 53	45	1:1	74 ± 4	143	58	42.2
EX*53-048/135PW	53 / 53	48	1:1	79 ± 4	139	55	43.1
EX*53-055/135PW	53 / 53	55	1:1	95 ± 5	133	50	47.5
EX*49-071/125PW	49 / 49	71	1:1	116 ± 6	130	41	47.6
α-UX47-045/120PW	47 / 47	45	1:1	73 ± 4	167	62	45.4
EX*47-048/120PW	47 / 47	48	1:1	80 ± 4	163	59	47.4
EX*47-055/120PW	47 / 47	55	1:1	95 ± 5	157	55	52.3
EX*47-063/120PW	47 / 47	63	1:1	105 ± 5	149	50	52.0
EX*47-080/120PW	47 / 47	80	1:1	137 ± 7	130	38	51.4
EX*43-080/110PW	43 / 43	80	1:1	132 ± 7	150	42	55.7
EX*39-055/100PW	39 / 39	55	1:1	95 ± 5	199	61	58.3
EX*39-071/100PW	39 / 39	71	1:1	122 ± 6	182	51	62.6
EX*39-080/100PW	39 / 39	80	1:1	134 ± 7	174	47	62.9
EX*35-071/90PW	35 / 35	71	1:1	125 ± 6	210	55	69.2
EX*35-080/90PW	35 / 35	80	1:1	137 ± 7	202	51	70.2
EX*31-055/80PW	31 / 31	55	1:1	95 ± 5	263	69	65.2
EX*31-071/80PW	31 / 31	71	1:1	125 ± 6	246	60	75.0
EX*31-100/80PW	31 / 31	100	1:1	170 ± 9	218	47	80.1
EX*27-055/70PW	27 / 27	55	1:1	95 ± 5	308	72	68.4
EX*27-071/70PW	27 / 27	71	1:1	125 ± 6	291	64	80.4
EX*27-125/70PW	27 / 27	125	1:1	240 ± 24	238	43	103.3
EX*24-125/60PW	24 / 24	125	1:1	230 ± 23	298	50	114.0
EX*24-150/60PW	24 / 24	150	1:1	260 ± 26	271	41	106.5
EX*20-200/50PW	20 / 20	200	1:1	370 ± 37	308	37	136.0

* kein Standard, verfügbar auf Anfrage

PRODUKTPORTFOLIO & SPEZIFIKATIONEN

Produkt	Fadenzahl Kette / Schuss cm	Fadendurch- messer µm	Bindung	Gewebedicke µm	Maschenöffnung µm	Offene Fläche %	Theor. Farbvol. cm ³ / m ²
EX*16-200/40PW	16 / 16	200	1:1	370 ± 37	435	47	173.6
EX*12-150/30PW	12 / 12	150	1:1	290 ± 29	696	68	196.0
EX*12-250/30PW	12 / 12	250	1:1	480 ± 48	597	50	238.7
EX*10-300/25PW	10 / 10	300	1:1	600 ± 60	716	50	173.9

* kein Standard, verfügbar auf Anfrage

Alle Gewebetypen sind in den Breiten 115, 136, 155, 188, 210, 229, 260, 320 und 360 cm erhältlich.
Auf Anfrage sind auch Sonderbreiten möglich.

UNSER ADDED-VALUE FÜR IHREN ERFOLG

- ▶ Minimaler Spannungsabfall
- ▶ Keine Geisterbilder
- ▶ NEWSUPER Oberflächenbehandlung
- ▶ Höhere Produktionseffizienz - weniger Ausschuss
- ▶ Webfehlermarkierung
- ▶ Weniger Retuschieraufwand

NEWSUPER Gewebeoberflächen-ausrüstung ist eine Kombination von NBC einzigartiger chemischer und Atmosphärenplasma (Corona) Behandlung die sowohl die Oberflächeneigenschaften als auch die Struktur auf Submikronlevel ändert. Die aus Submikronlevel modifizierte Gewebeoberfläche reduziert die Kontaktfläche mit den Pasten-/Farbpartikeln und verbessert den Pasten-/Farbfluss durch das Gewebe. Die Druckbarkeit von feinen Rasterpunkten/Halbtönen- und Feinleitern (Elektronik) werden dadurch deutlich verbessert.



Unbehandeltes Gewebe



α-NEWSUPER behandeltes Gewebe

KONTAKTINFORMATION

PVF Mesh & Screen Technology GmbH · Oskar-von-Miller-Ring 24 · 85464 Neufinsing

☎ +49 (0) 8121 4784-0

@ info@pvfgmbh.de ⓘ www.pvfgmbh.de

Unser Qualitätsmanagement-System ist zertifiziert nach ISO 9001:2008

